

# Seminario di ascolto e monitoraggio

Torino, 17 febbraio 2009  
IIS "Giolitti"



Area funzionale  
per la ricerca educativa e la didattica  
Giovanni Roberi

## Scaletta

- introduzione
  - dott. Paolo Iennaco - dirigente USP
- considerazioni di sistema sulla chiamata 2008
  - prof. Giovanni Roberi
- ascolto delle scuole sullo svolgimento delle attività
  - prof. Marco Masuelli - componente CTS
- ascolto delle scuole sulla chiamata progettuale 2008
  - prof. Nicola Sacco - componente CTS

## Introduzione

- Presentazione dei lavori del seminario

■ dott. Paolo Iennaco

## Considerazioni di sistema sulla chiamata progettuale

- Dati di sintesi sulla chiamata progettuale

■ Giovanni Roberi

## Scaletta

- Come misurare la ricaduta della chiamata progettuale?
- L'impatto sul sistema scolastico
- Gli indicatori di costo
- La valutazione dei progetti
- Spunti per l'autovalutazione

## Come misurare la ricaduta? 1/3



## Come misurare la ricaduta? 2/3

- Obiettivi della chiamata:
  - sostenere le iniziative delle scuole in tema di alternanza scuola-lavoro
    - raggiungimento degli obiettivi educativo-formativi dei curricula scolastici
  - stimolare il raccordo con il territorio
  - accompagnare il rinnovamento del sistema educativo
    - diffondere prassi didattiche più efficaci e coinvolgenti
  - migliorare le capacità progettuali e organizzative delle istituzioni scolastiche
    - anche in un'ottica di rete

## Come misurare la ricaduta? 3/3

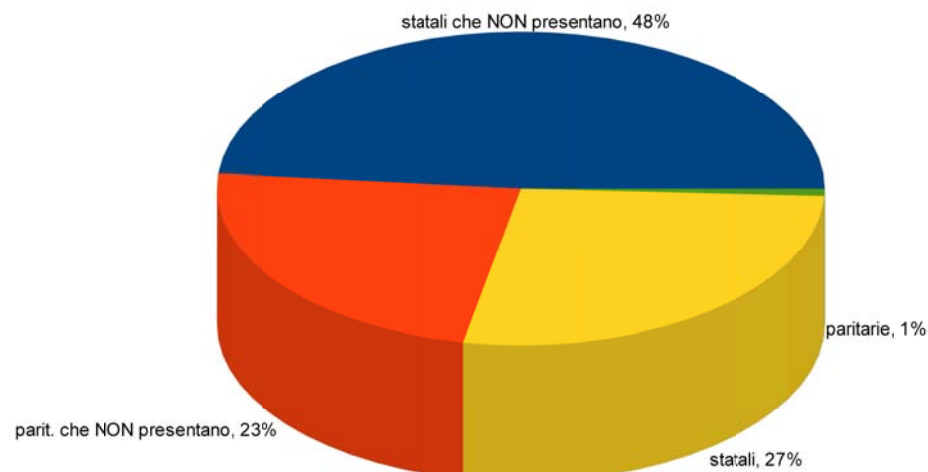
- Dal punto di vista dell'utenza ...
  - l'utilizzo di metodologie basate su un più stretto raccordo fra sapere e saper fare consentirà:
    - di supportare i giovani nel loro percorso di orientamento, di scoperta dei propri talenti e di chiarificazione personale
    - di agire sul versante dell'equità sociale sostenendo in particolare gli adolescenti caratterizzati da stili cognitivi e di apprendimento prevalentemente divergenti rispetto al modello di insegnamento classico



## L'impatto sul sistema scolastico

## L'impatto sul sistema scolastico 1/7

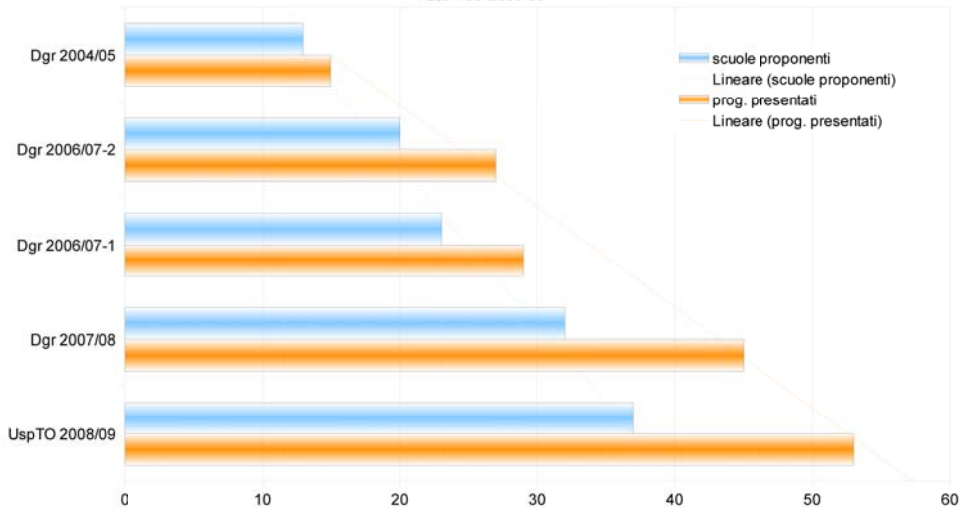
% partecipaz. scuole prov. Torino alla chiamata progettuale



## L'impatto sul sistema scolastico 2/7

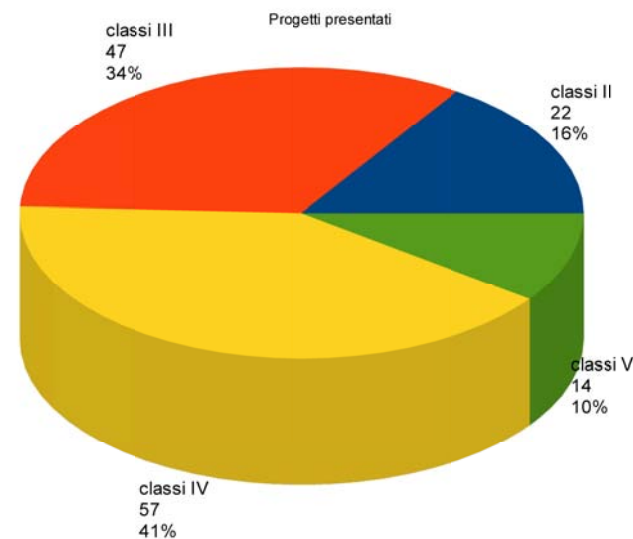
Trend progetti presentati nella provincia di Torino

2004/05-2008/09



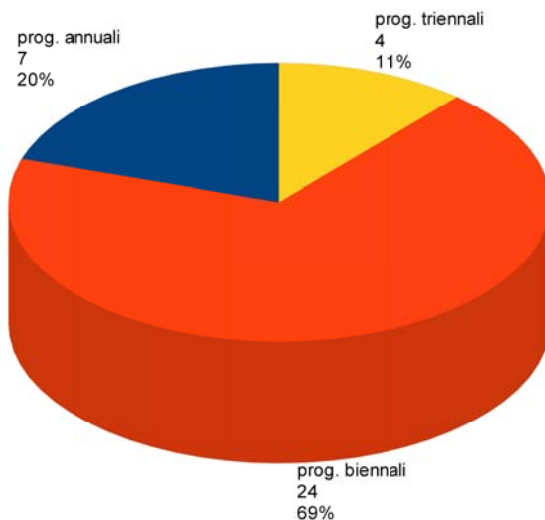
## L'impatto sul sistema scolastico 3/7

Classi coinvolte nei progetti



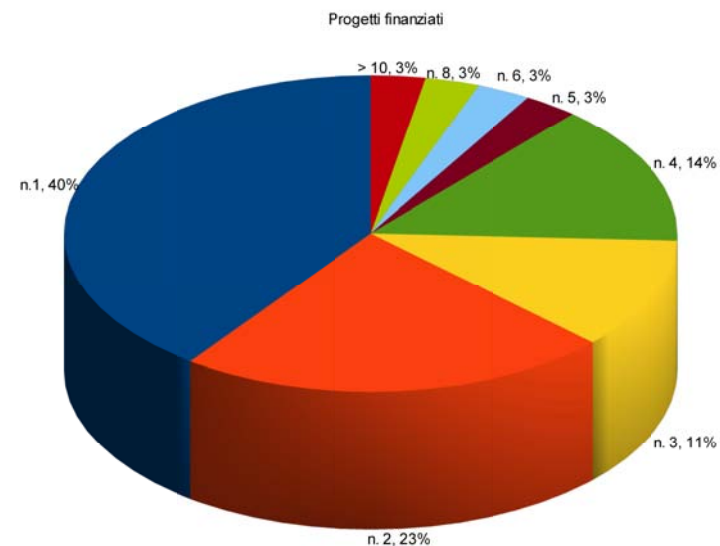
## L'impatto sul sistema scolastico 4/7

Articolazione progetti approvati per durata



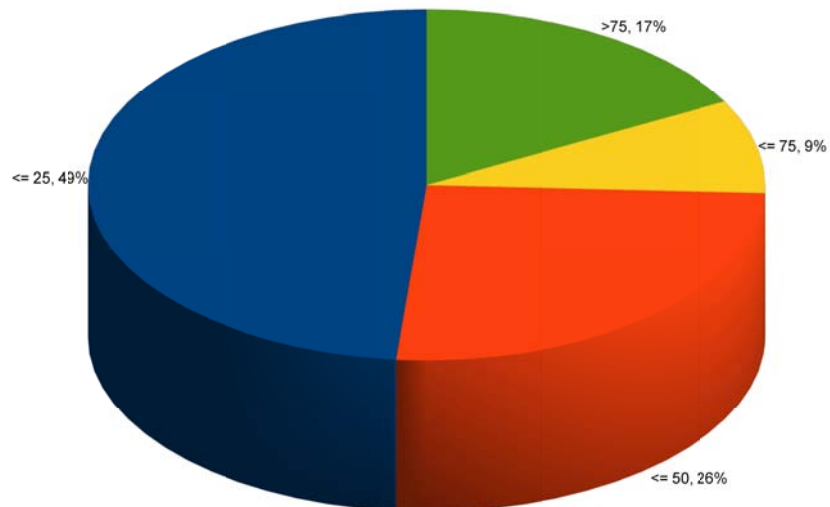
## L'impatto sul sistema scolastico 5/7

Numero classi coinvolte



## L'impatto sul sistema scolastico 6/7

N. studenti coinvolti  
Progetti finanziati



## L'impatto sul sistema scolastico 7/7

Durate medie  
Progetti valutati

	h. I anno	h. II anno	h. III anno
max	980	1050	463
min	30	106	81
<b>media</b>	<b>205,24</b>	<b>239,47</b>	<b>209,67</b>
moda	120	120	120
mediana	136	140	164



## Gli indicatori di costo

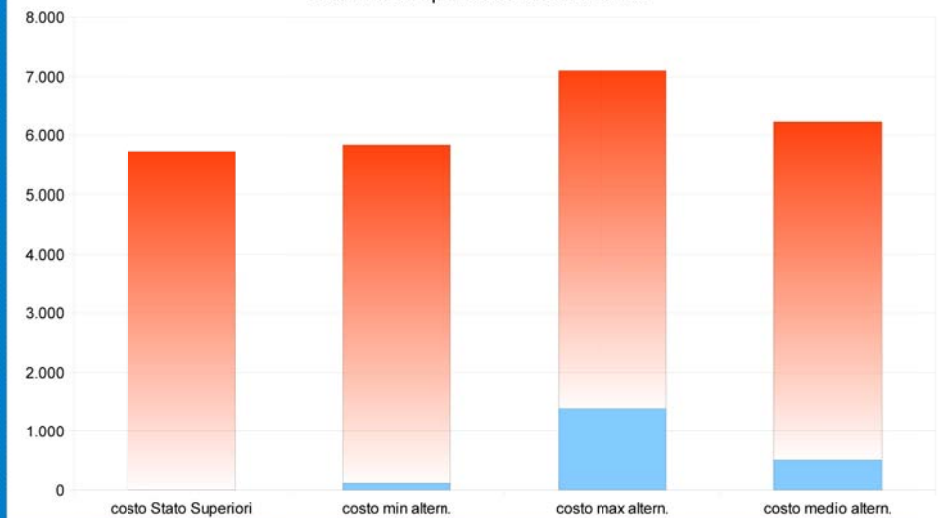
## Gli indicatori di costo 1/3

### Costo progetti finanziati

	costo annuo classe finanz.	costo annuo allievo finanz.	costo h. finanz.
max	18.000	1.384	151
min	970	113	18
<b>media</b>	<b>7.386,31</b>	<b>504,01</b>	<b>76,72</b>
moda	3.964	198	35
mediana	5.754	314	69

## Gli indicatori di costo 2/3

Costo medio per studente alternanza



## Gli indicatori di costo 3/3

### Scostamento importi finanziati/richiesti

	scostamento
max	37,31%
min	0,00%
<b>media</b>	<b>14,43%</b>
moda	12,42%
moda	11,46%



## La valutazione dei progetti

## La valutazione dei progetti 1/6

### La graduatoria ...

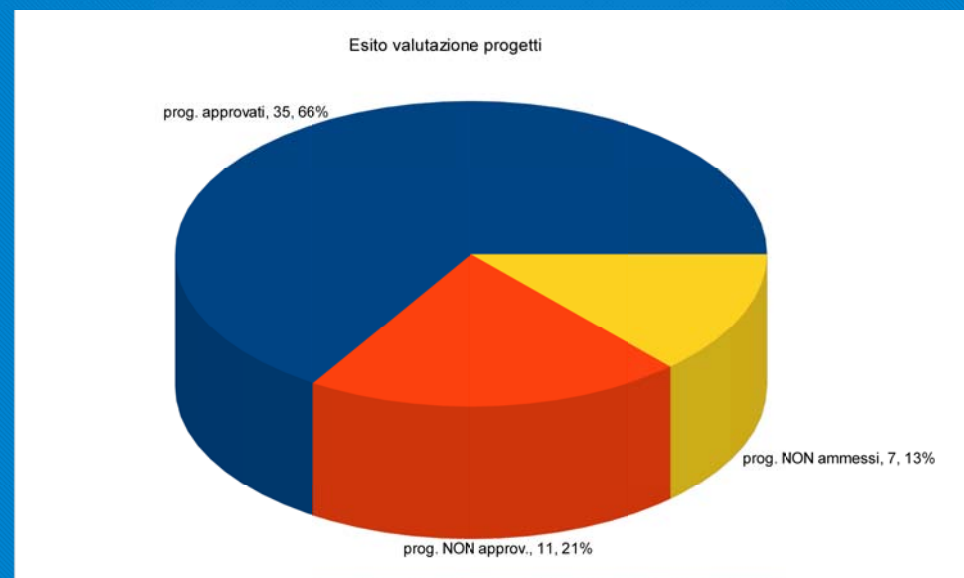
- non è:
  - sistema per premiare/punire/classificare
  - valore assoluto
- è:
  - valutazione esterna
  - modalità per graduare progetti
    - in funzione:
      - entità finanziam.
      - obiettivi d. chiamata
      - descriz. progetto
      - comparativa
  - stimolo al miglioram.

## La valutazione dei progetti 2/6

### ■ Quale valore la scuola dà al proprio/i progetto/i?

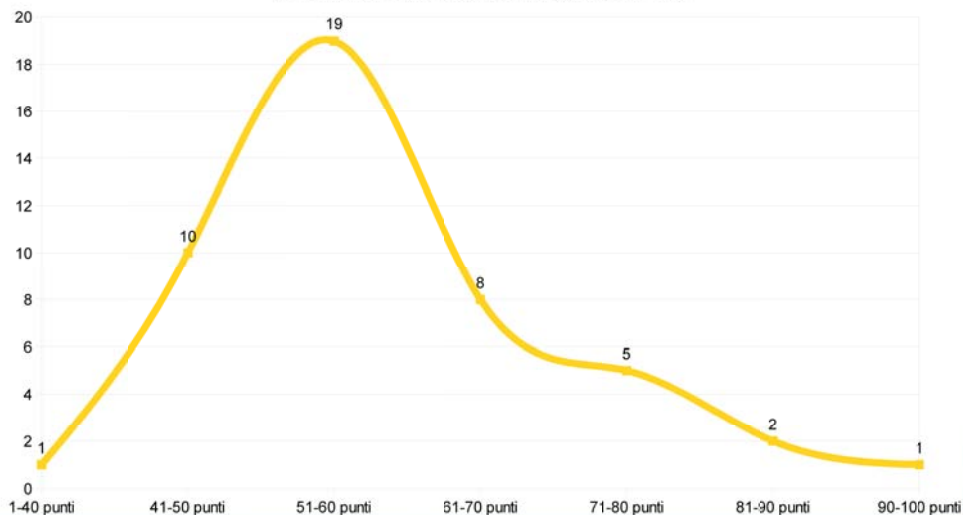
- in base a:
  - situazione di partenza/esperienza
  - prec. partecipazione chiamate progettuali
  - modalità di realizzazione del progetto
  - contesto
  - ...
- La valutazione esterna concorre alla valutazione interna del valore della propria partecipazione alla chiamata progettuale

## La valutazione dei progetti 3/6



## La valutazione dei progetti 4/6

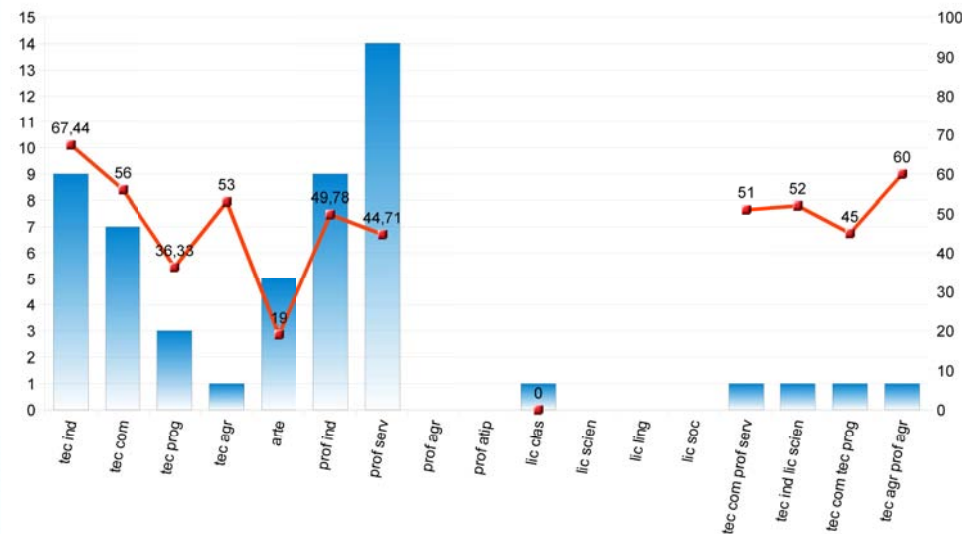
Distribuzione di frequenza punteggi valutazione



## La valutazione dei progetti 5/6

Frequenza di partecipazione degli indirizzi di studio e punteggio medio conseguito

2008/09



## La valutazione dei progetti 6/6

Articolazione dei punteggi

	coerenza, articolaz. e accuratez. progettuale	articolaz. e congruità preventivo spesa	contestualizzaz., partner, fabbisogni formativi	valutaz. apprend. allievi a scuola e sul lavoro	rete tra scuole: complem. e integraz. fra scuole	formazione soggetti attuatori del progetto
punt. max	33	19	20	15	3	4
min	14	8	7	4	1	0
<b>punt. medi</b>	<b>21,37</b>	<b>13,17</b>	<b>12,43</b>	<b>8,33</b>	<b>1,86</b>	<b>2,5</b>
moda	20	12	12	7	2	2
mediana	20	14	12	8	2	2



Spunti per l'autovalutazione interna

## Spunti per l'autovalutazione interna 1/2

### ■ posizionamento del progetto/i negli anni

	non partecipa	non ammesso <51	ammesso >= 51 e non finanziato	ammesso >= 51 - 59 e finanziato	ammesso >= 60 - 79 e finanziato	ammesso >= 80 - 100 e finanziato
Dgr 2004/05						
Dgr 2006/07-1						
Dgr 2006/07-2						
Dgr 2007/08						
UspTO 2008/09						

## Spunti per l'autovalutazione interna 2/2

### ■ rispondenza agli obiettivi d. chiamata

### ■ n. allievi e n. classi coinvolti (effettivi) rispetto:

- al totale dell'indirizzo di studi (stesso livello classe: II, III, IV, V)
- al totale degli indirizzi: (stesso livello classe: II, III, IV, V)

### ■ costo progetto/i scuola con costi medi d. chiamata

- a preventivo
- a progetto approvato (e relativo scostamento)

### ■ Consegna:

- scheda di rilevazione sull'andamento delle attività
- questionario dei fabbisogni formativi



Area funzionale  
per la ricerca educativa e la didattica  
Giovanni Roberi

groberiATaim.com  
011 4404302