

Coordinamento dei formatori sull'obbligo di istruzione e la continuità fra scuole Secondarie

Torino, 11 gennaio 2011



Area funzionale
per la ricerca educativa e la didattica
Giovanni Roberi



Programma 1/2

- Secondaria di I grado: finalità, criticità, profilo dell'utenza
 - DS Marzia Niccoli
- Aspetti che connotano una buona scuola
 - DS Laura Vercelli
- *Output* e progetti delle Secondarie di I grado, continuità fra secondarie
 - Giovanni Roberi
- Programma degli incontri

Programma 2/2

- Dettagli organizzativi
- Lavori di gruppo: scelta e messa a punto dei materiali e organizzazione incontri

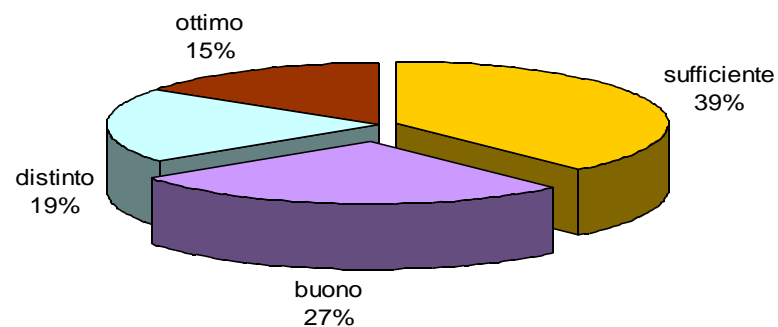
Scaletta

- Quale utenza in uscita dalle Secondarie di I grado?
- Valutazioni e progetti specifici della Secondaria I grado
- Continuità e discontinuità fra Secondarie
- Aspetti organizzativi



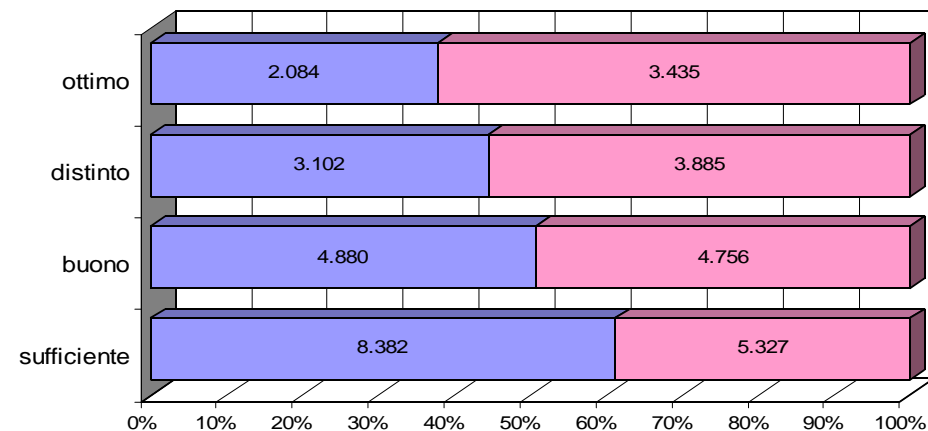
Quale utenza in uscita? 1/4

Articolazione diplomati interni+esterni per giudizio a.s. 2005/06
Scuole Medie statali e paritarie Piemonte



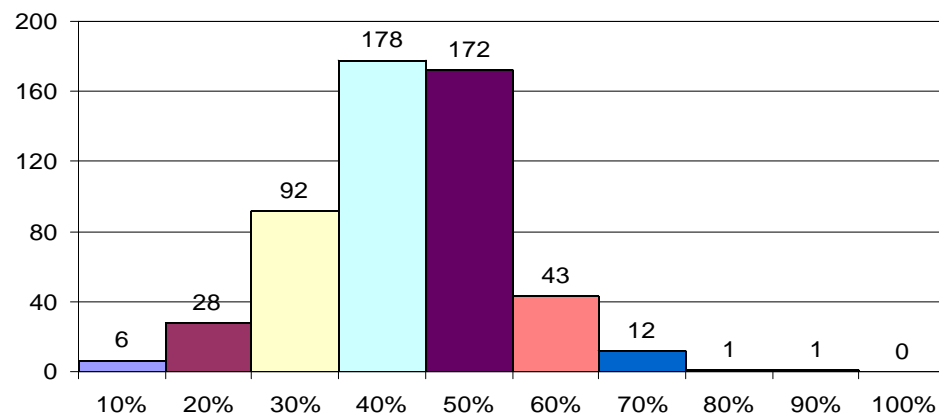
Quale utenza in uscita? 2/4

Articolazione diplomati interni+esterni per giudizio e genere
a.s. 2005/06 Scuole Medie statali e paritarie Piemonte



Quale utenza in uscita? 3/4

Distribuzione frequenza scuole con diplomati interni+esterni
per giudizio di sufficienza a.s. 2005/06 Scuole Medie statali e
paritarie Piemonte



Quale utenza in uscita? 4/4

- Adolescenti in ritardo di almeno 2 anni nelle Secondarie di I grado in Piemonte

2-3%

700-1.000 per anno

Valutazioni e progetti specifici della Secondaria di I grado 1/2

Valutazioni esterne

Invalsi

- SNV I e III ita, mat. censuaria



IEA

- ICCS ed. civ., cittad., campion. III
- TIMMS mat. scienze, campion. IV+III



OCSE

- parzial. Pisa 15enni campion.



...

Valutazioni e progetti specifici della Secondaria di I grado 2/2

Progetti

Invalsi

- PQM I, II, III ita, mat., classi campione



Regione Piemonte

- Laboratori scuola-formazione prof. > 15enni plurip. a rischio dispers. o dispersi



Città di Torino

- Provaci ancora SAM! percorso educativo e di istruz. pluriripet. dispersi



...

Continuità e discontinuità ... 1/5

Una mappa riassuntiva

anno di riferim	Pecup	Obiett. specif. apprend OSA	Risultati di apprend. attesi RdA	Comp. chiave	Cittadin. e costituz.	Articolaz. curricolo	Valutazione		
							fine anno	ester-na	modalità certifica-z. compet.
Infanzia	III								
Primaria	III								
	V								
Second. I gr.	III								
Second. II gr.	II								
	V								

anno di riferim	Pecup	Obiett. specif. apprend OSA	Risultati di apprend. attesi RdA	Comp. chiave	Cittadin. e costituz.	Articolaz. curricolo	Valutazione		
							fine anno	ester-na	modalità certifica-z. compet.
Infanzia	III		Traguardi per sviluppo d. compet. TSC riferiti a ciascun CdE			Campi di esperienza CdE: - il sé e l'altro - il corpo in movimento, - linguaggi-creativ-espress, - i discorsi e le parole - conoscenza d. mondo			
Primaria	III	OSA				disciplinare - Area linguist-artistico-espressiva: italiano, lingue comunit, musica, arte e immagine, corpo-mov-sport - Area storico-geografica: storia, geografia - Area matem-scientif-tecnolog: matematica, scienze naturali e sperimentali, tecnologia	decimi, per disciplina		
	V	OSA	TSC riferiti a ciascuna disciplina				decimi, per disciplina + certif. illustrat. d. livello globale maturaz	SNV ita, mat.	modello sperim. singola scuola
Second. I gr.	III	OSA	TSC riferiti a ciascuna disciplina				decimi, per disciplina Es. stato: compless. in decimi ev. lode + certif. illustrat. analitica d. TSC e d. livello globale matur.	SNV ita, mat.	modello sperim. singola scuola
Second. II gr.	II	OSA (lice.)	RdA: compet. base d. assi culturali AC e chiave cittadin. CC + compet. discipl. specifiche			disciplinare AC linguaggi AC matematico AC scientifico-tecnolog. AC storico-sociale	decimi, per disciplina + certif. d. compet. AC (CC)	SNV ita, mat.	modello naz. in relazione a conosc. abilità, compet. d. AC (CC), livelli: base, intermedio, avanzato (responsab., autonom.)
	V	OSA II biennio e V anno (lice.)	RdA: comuni e per settore/percorso liceale			disciplinare	decimi, per disciplina Es. stato: compless. in centesimi ev. lode + certif. compet. n. singole prove	SNV ita, mat.	modello naz. in relazione a conosc. compet., capacità

Continuità e discontinuità ... 3/5

Organizz. curricolo

Primo ciclo

Aree disciplinari

- Linguist-artistico-espress.
 - italiano, lingue, musica, arte e immagine, corpo-movimento-sport

Storico-geografica

- storia e geografia

Matem-scientifico-tecnolog.

- matematica, scienze naturali e speriment., tecnologia



Biennio superiori

Assi culturali

- linguaggi
- matematico
- scientifico-tecnol.
- storico-sociale



Continuità e discontinuità ... 4/5

Organizz. curricolo biennio: assi culturali

dei linguaggi

- es. padronanza lingua italiana come ricezione e produz., espress. in almeno 1 lingua straniera, forme espress. non verbali, fruizione artistica e letteraria, utilizzo TIC e produz. testi multimed.



matematico

- es. applicare principi e processi matem. di base n. contesto quotidiano d. sfera domestica e sul lavoro e utilizzo d. strumenti inform. per le rappresentaz.

storico-sociale

- comprendere cambiamento e diversità, collocare l'esperienza personale n. sistema di regole, consapevolezza diritti, orientarsi n. tessuto produttivo d. territorio

scientifico-tecnologico

- esplorazione d. mondo, d. fenomeni naturali e d. attività umane, utilizzi e limiti d. tecnologie

Continuità e discontinuità ... 5/5

Ricorrenze nelle indicazioni nazionali

- risultati di apprend/attesi: 0
- certificazione: 0
- traguardi per sviluppo d. competenze: 37
- assi culturali: 0
- conoscenze: 101
- successo scolast/format: 4
- abilità: 10
- obbligo scolastico: 1
- capacità: 57
- indicatori: 1
- competenze: 74
- laboratorio/-riale: 11
- irrinunciabili: 4
- base/chiave: 0
- essenziali: 18



Organizzazione

Organizzazione 1/9

- Iscrizioni
 - 65-75 per asse culturale
- 44,19%
- 47,06% statali

Organizzazione 2/9

- circ. 647/2010
 - seminari 15-20 h. per raggrupp. asse culturale
 - seminari prevalentemente dislocati sul territorio
 - a partire da gennaio 2011
 - costo della formazione a carico USP
- indicazioni Gruppo lavoro
 - gruppi di formazione 40-50 persone
 - incontri distanziati di circa 10 gg.
 - lavoro in presenza e a distanza

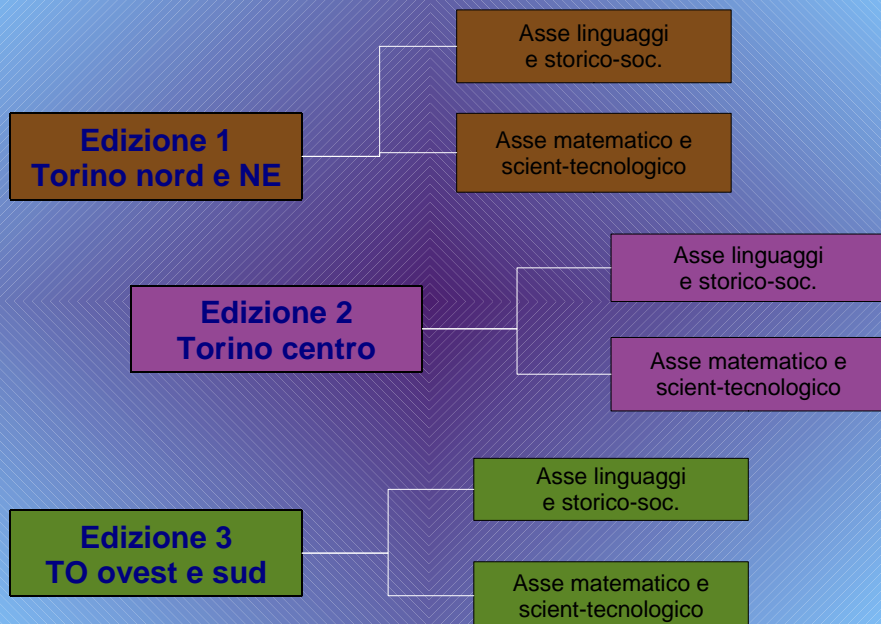


Organizzazione 3/9

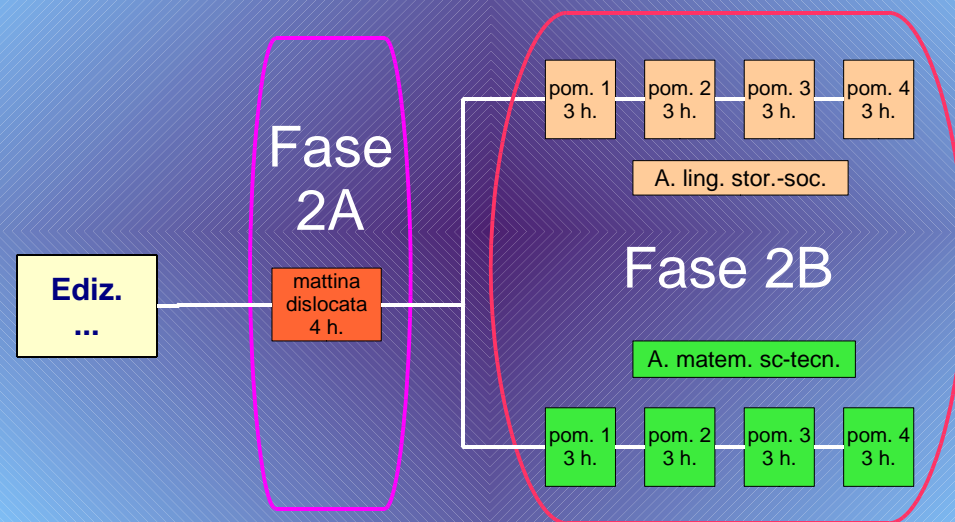
- Obiettivo della formazione
 - ... consiste nel supportare le scuole a ripensare le modalità di insegnam-apprendim. alla luce d. conseguim. d. compet. previste dai traguardi al termine del I ciclo, intese come premessa per il conseguim. d. obbligo di istruzione.
 - Al termine del X anno di scolarità il riferimento per la certificaz. è costituito d. compet. dei 4 assi culturali e d. compet. chiave di cittadin., compet. la cui maturazione va assicurata per tutti gli studenti durante il percorso d. obbligo. Diventa quindi fondamentale un maggior raccordo fra i due gradi delle Secondarie.

Organizzazione 4/9

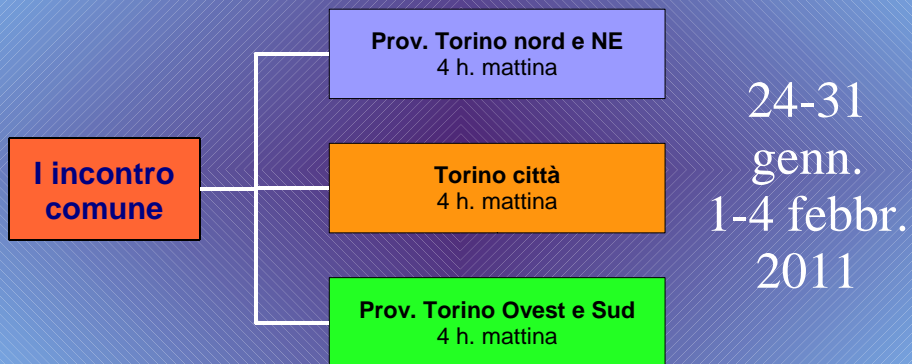
- Articolazione
 - in presenza
 - a distanza (autoformazione)
 - Fra un incontro e l'altro verranno assegnate alcune attività da svolgersi singolarmente o in gruppo in modo da familiarizzare con l'impostazione metodologica delle competenze, accrescere la significatività dell'apprendimento e sperimentare le proposte formative per poterle utilizzare con maggiore consapevolezza nella didattica e nella ricaduta formativa interna.



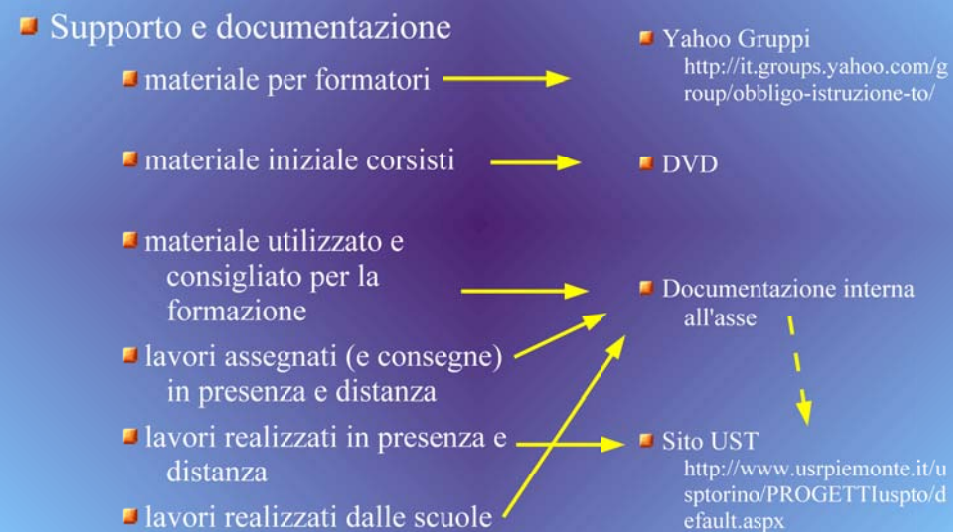
Organizzazione 6/9



Organizzazione 7/9



Organizzazione 8/9



Organizzazione 9/9

Compensi orari massimi per corsi di aggiornamento e formazione del personale

Fonte: decreto interministeriale 12 ottobre 1995 n. 326

attività	costo personale dipendente
Coordinamento lavori di gruppo, esercitazioni, assistenza tutoriale	€ 28,02
Docenza	€ 44,83

Gli importi comprendono l'Irap (8,5%)



Area funzionale
per la ricerca educativa e la didattica
Giovanni Roberi

groberiATaim.com
011 4404302